

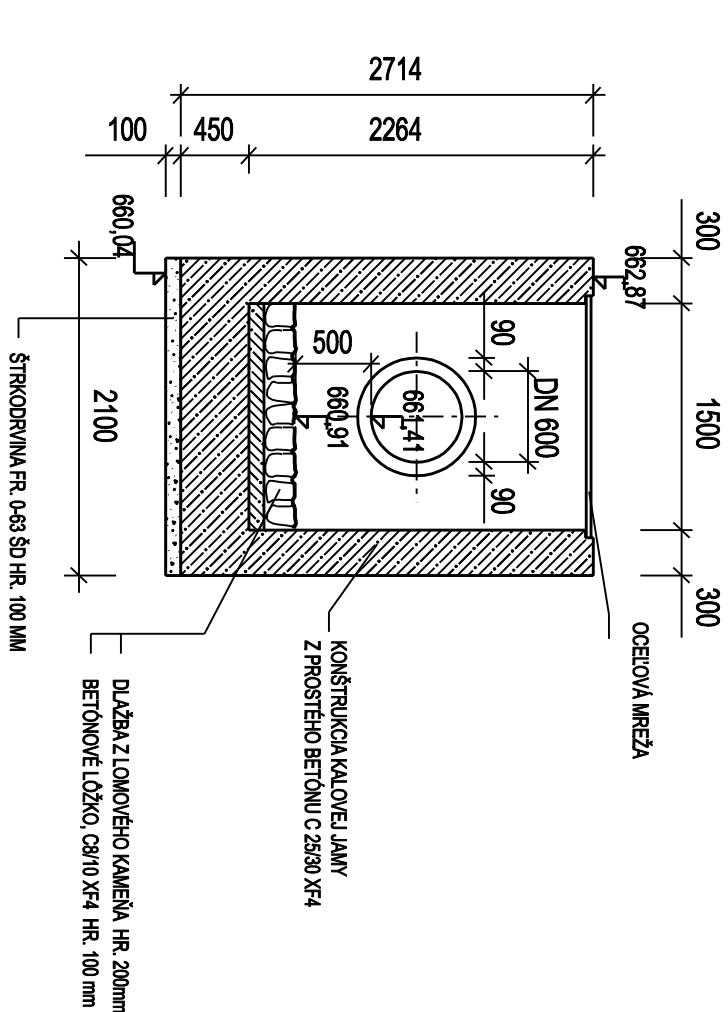
PÓDORYS M 1:50



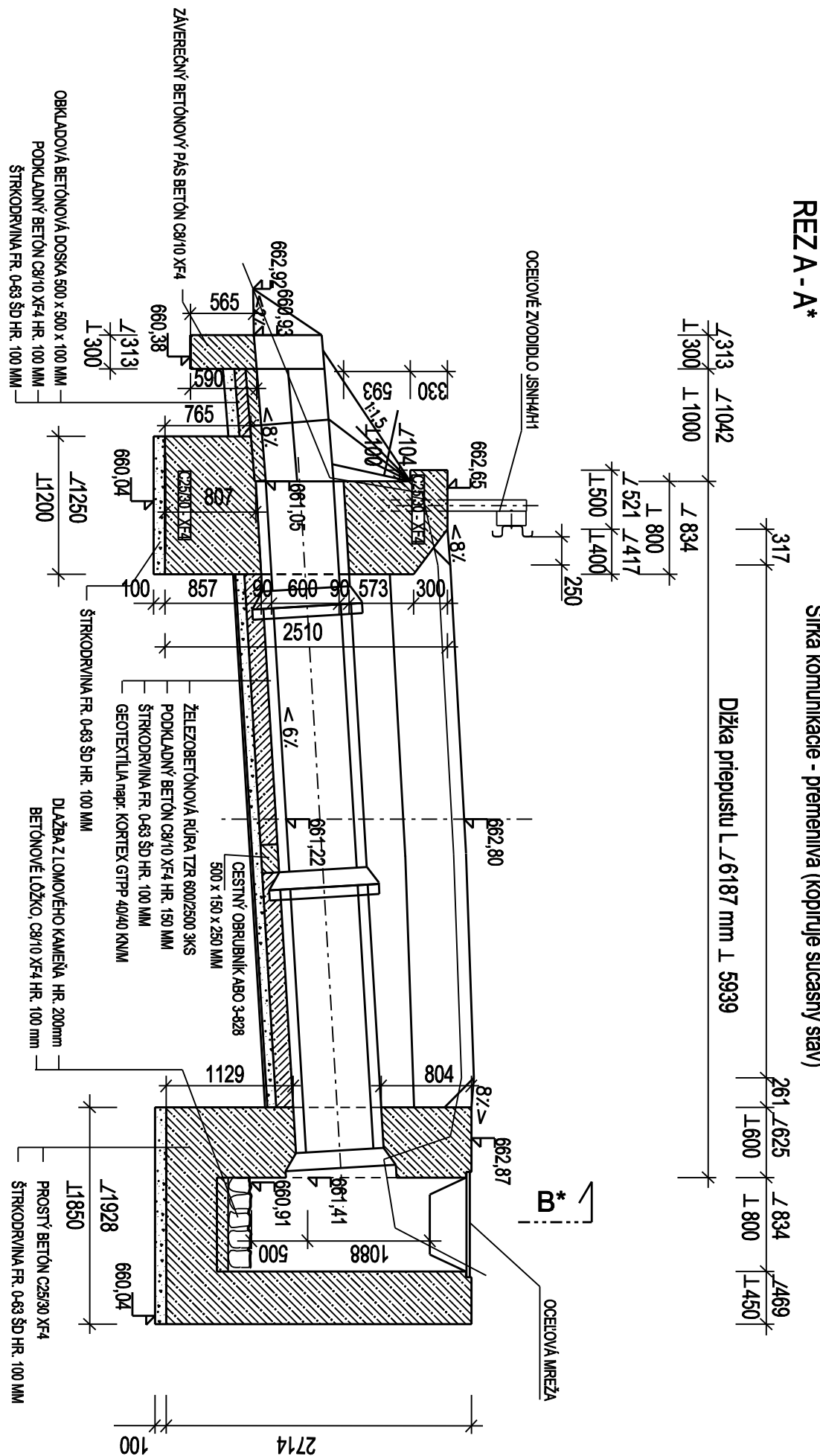
RÚROVÝ PRIEPUST V KM 14,693 ZO ŽELEZOBETÓNOVÝCH RÚR DN 600; ŠÍKMA DĹŽKA 6187 MM; KOLMÁ DĹŽKA 5939 MM

M 1 : 50

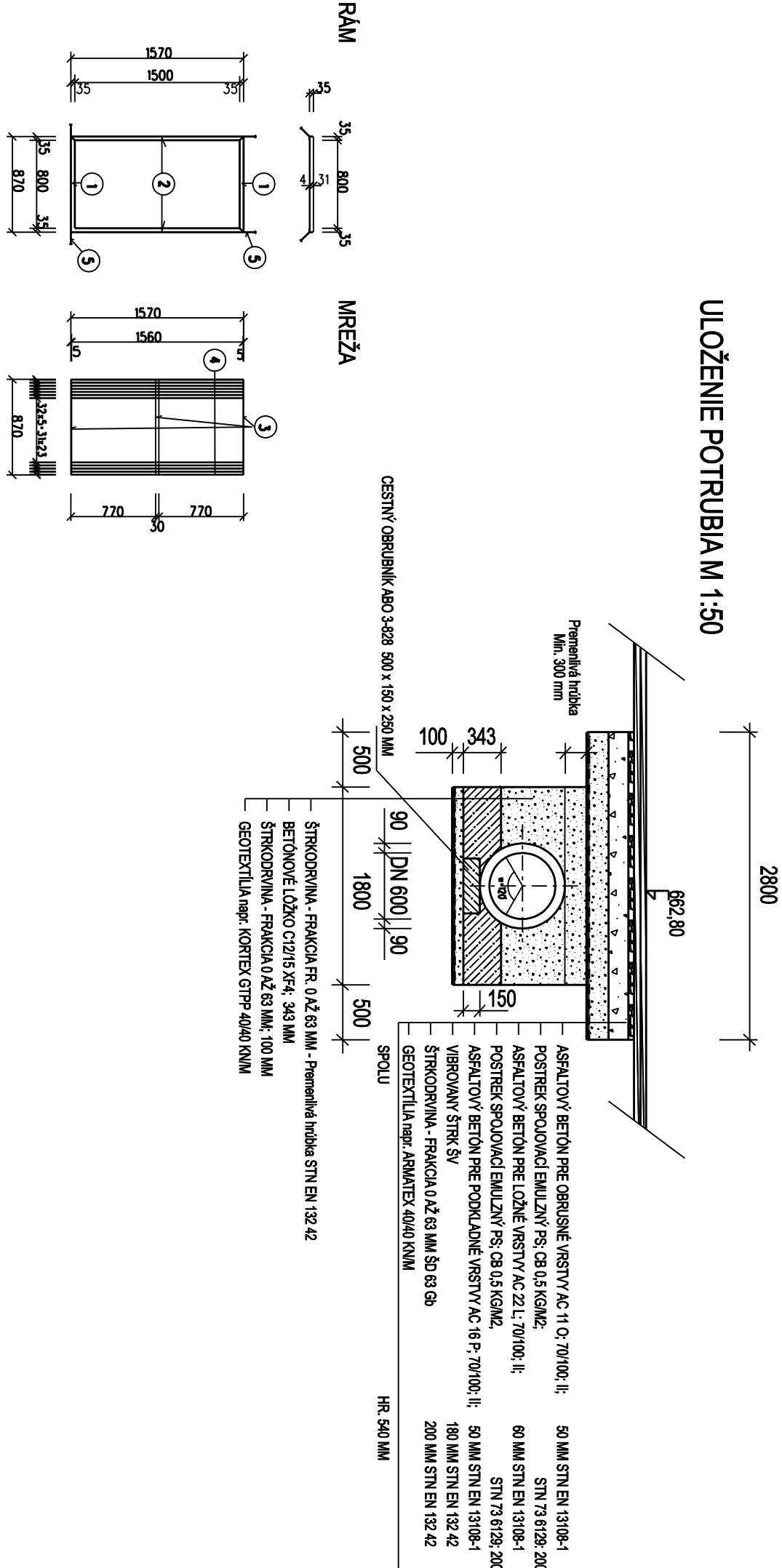
REZ B - B'



REZ A - A'



ULOŽENIE POTRUBIA M 1:50



VÝTČOVNÉ PRVKY PRE VÝTČOVNÉ PRIEPUSTU			
BRANOVNÉ	Y	X	
301	378817,28	1241759,38	
302	378815,38	1241762,23	
303	378814,61	1241759,54	
304	378818,88	1241764,57	
305	378814,92	1241759,38	
306	378814,58	1241759,59	

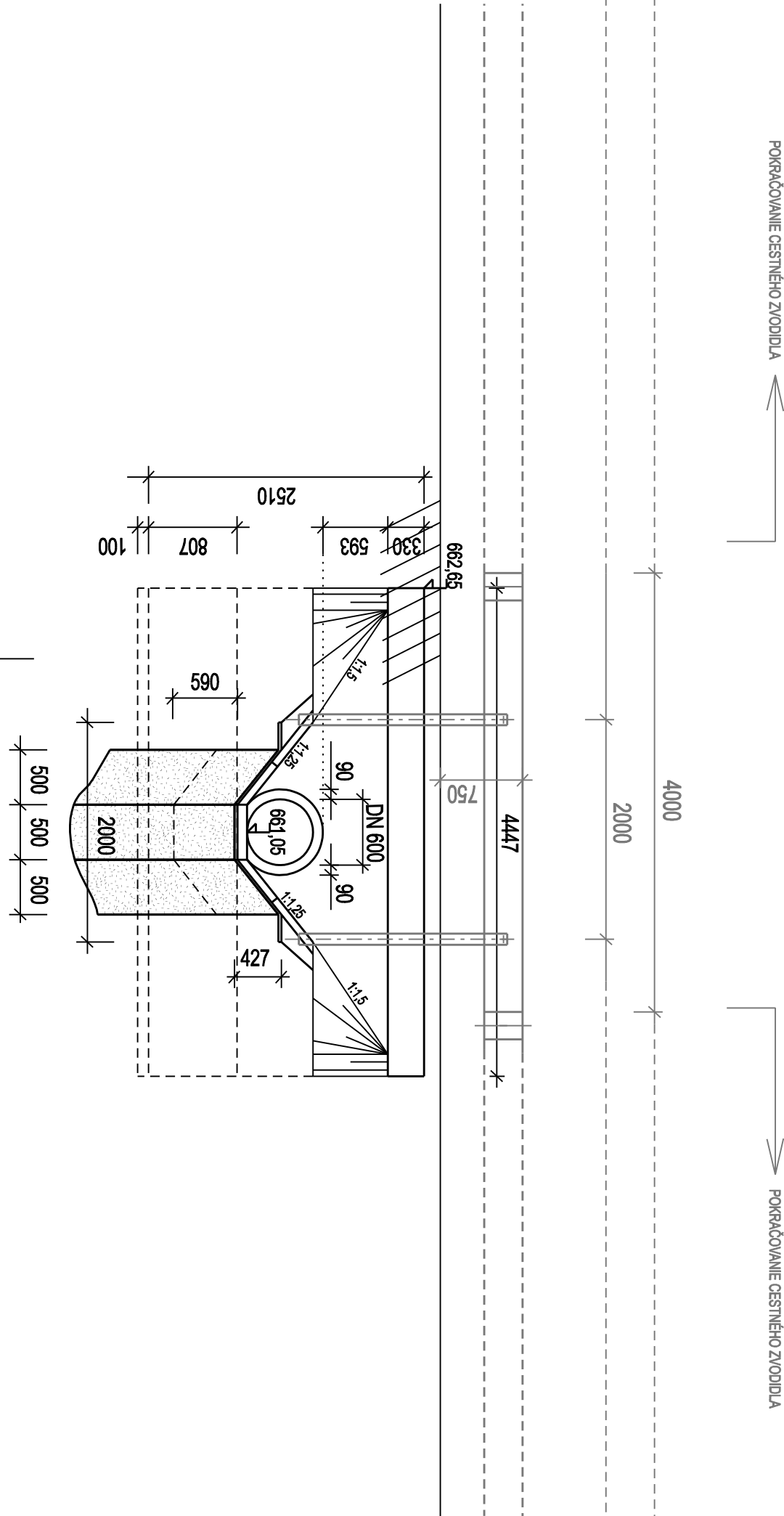
POZNÁMKY
- predmetom tohto výkresu je zvodisko SSKNHH1
pre úsektor 14.693

pre ideálny rozostupňovanie v tomto výkresu je: TP 1/2005 Zvodisko na posilnení komunikácie (SSC) TP 1/167SK (Technická podmienky výroby) - Odber zvodisk V4 - Preskúvanie usporiadanie 1/2006 - Odber zvodisk V4 - Konštrukcia dĺžky 1, 2, 3, 2007 - Odber zvodisk V4 - Montážny návod 1, 2, 2007

VÝPIS OCELE

DN	POPS	PREHĽZ	PROJEKT	DEK	SPOLU	JEIN	SPOLU	MAJINOSŤ (KCO)
DN 600	1	1	1	1	1	1	1	1
1	RAM	1,35/35/4	2	0,870	1,440	2,290	3,637	
2	RAM	1,35/35/4	2	1,570	1,440	2,990	6,563	
SPOLU								10,200 KG
MREŽA - 60x65 235								
3	PASOVNA (P-30/5	3	0,845	2,535	1,690	2,990		
4	PASOVNA (P-30/5	32	0,835	26,720	1,890	31,530		
5	PASOVNA (P-30/5	4	0,150	0,660	1,890	0,708		
SPOLU								35,229 KG
CELKOVÁ 34,735 M								45,429 KG

POHĽAD NA VÝTOK M 1:50



SO - 08 - ČASŤ 03

Stavebný systém: S-ATSK

Výkresový systém: S-ATSK

Stavebný systém: S-ATSK

Stavebný systém: S-ATSK

Stavebný systém: S-ATSK

Stavebný systém: S-ATSK

Stavebný systém: S-ATSK

Stavebný systém: S-ATSK

Stavebný systém: S-ATSK

Stavebný systém: S-ATSK

Stavebný systém: S-ATSK

Stavebný systém: S-ATSK

Stavebný systém: S-ATSK

Stavebný systém: S-ATSK

Stavebný systém: S-ATSK

Stavebný systém: S-ATSK